



**Ośrodek Wczasowy „LEŚNE USTRONIE”**  
Zamrzenica 10, 89-510 Bysław

położony w Zamrzenicy - małej osadzie leżącej w sercu Borów Tucholskich, 18 km na południe od Tucholi, bezpośrednio nad brzegiem Jeziora Koronowskiego. Obozowicze zakwaterowani będą w drewnianych domkach campingowych 6 - 7 osobowych typu „Brdą” oraz 3 - 4 osobowych typu „Chata” usytuowanych na 5,5 hektarowym terenie, w suchym, sosnowym lesie, w dolinie rzeki Brdy. Wszystkie domki posiadają łazienki (umywalka, natrysk, WC) i aneks kuchenny z chłodziarką i podstawowym wyposażeniem kuchennym. Uczestnicy obozów „Za Linią Wroga”, „Sztuka Przetrwania” i „Leśna Potyczka” zakwaterowani będą w domkach lub w wojskowych namiotach 10 osobowych (po 4 - 8 osób w namiocie) wyposażonych w wojskowe, składane łóżka wraz z materacami i kocami, szafki na ubrania i wieszaki. Nieopodal namiotów niezależne zaplecze sanitarne. Do dyspozycji uczestników: jadalnia, kawiarnia z salą dyskotekową i słonecznym tarasem, świetlica z telewizorem, sklepik spożywczy, tenis stołowy, boisko do siatkówki plażowej, piłki nożnej, koszykówki, plac zabaw, miejsce na ognisko, pole militarno-taktyczne z fortyfikacjami, mini park linowy, sprzęt sportowy i wodny, własna, wydzielona plaża z pomostami i wojskowy tor przeszkód.

### Świadczenia:

**zakwaterowanie:** 10 noclegów, **wyżywienie:** 3 x dziennie + podwieczorek (od kolacji w dniu przyjazdu do śniadania w dniu wyjazdu + suchy prowiant na drogę powrotną) - śniadania i kolacje w formie bufetu, opieka pedagogiczna i instruktorska, realizacja programu, nagrody i pamiątki, dojazdy lokalne, ubezpieczenie NNV (10.000 zł) Signal Iduna SA.

**Kadra:** ratownicy wodni, przewodnicy, członkowie PZW, leśnicy, instruktorzy: survivalu, strzelectwa, wspinaczki i samoobrony.

### Turnusy:

I • 24.06-04.07.2024 IV • 27.07-06.08.2024  
II • 05.07-15.07.2024 V • 07.08-17.08.2024  
III • 16.07-26.07.2024 VI • 18.08-26.08.2024 (8 nocy)

### Obozy i wiek uczestników:

„Sztuka Przetrwania”	12 -15 lat i 15 -18 lat	str. 5
„Za Linią Wroga”	12 -15 lat i 15 -18 lat	str. 6
„Leśna Potyczka”	12 -15 lat i 15 -18 lat	str. 7
„Taaaaka Ryba”	10 -14 lat i 14 -18 lat	str. 8
„Poszukiwacze Pokemon-ów”	8 -13 lat	str. 9
„10 Szalonych Przygód”	8 -13 lat	str. 10

### Wymagany ekwipunek:

mały plecak, karimat, ciepły sweter lub polar, dres sportowy, kurtka przeciwdeszczowa, buty turystyczne, latarka z zapasem baterii, letnie nakrycie głowy, okulary słoneczne, krem ochronny z filtrem UV, ręcznik, spray przeciw komarom, strój kąpielowy, odzież i buty do chodzenia po lesie i mokradłach (nieodrogi obuwie mogące ulec zniszczeniu) oraz śpiwór i szczyorki; **mile widziane:** odzież moro, instrumenty muzyczne i własny sprzęt wędkarski.



### Uwagi:

- **Ceny** na stronie z opisem każdego obozu; **promocje - str. 3.**
- **Opłaty za transport,** rozkład jazdy i lista przystanków - **str. 36.**
- **Ze względu na warunki atmosferyczne i stan psychofizyczny większości uczestników program może ulec zmianie.**
- Zajęcia odbywać się będą z zastosowaniem niezbędnych elementów zapewniających bezpieczeństwo (uprząże asekuracyjne, kaski, kamizelki asekuracyjne, mundury, okulary lub gogle i maski ochronne).
- Możliwość dokupienia dodatkowych zajęć (opłata na miejscu): **paintball - 60 zł/100 kul, 90 zł/200 kul; paintball laserowy - 35 zł/godz.; zajęcia na profesjonalnej strzelnicy - 160 zł.**
- Jeżeli **dziecko przyjmuje leki,** prosimy o zaopatrzenie uczestnika w te leki i kartkę z informacją od lekarza o ich dawkowaniu. Uczestnik po przyjeździe musi przekazać leki z informacją kierownikowi.
- Możliwość **specjalnych diet** jedynie po wcześniejszym zgłoszeniu (21 dni przed obozem) i po uzyskaniu zgody organizatora (płatne dodatkowo).
- Od każdego uczestnika pierwszego dnia pobytu pobierzemy **kaucję w wysokości 50 zł** na pokrycie ewentualnych strat spowodowanych przez niego w sprzęcie lub w wyposażeniu ośrodka. Jeśli takich strat nie będzie - kaucję w całości oddamy w dniu wyjazdu.
- Każdy uczestnik otrzyma na własność **bidon na wodę.**
- **Podział na grupy wiekowe** będzie realizowany przy **minimum 10 osobach** w danym przedziale wiekowym.
- **Przyjazd indywidualny w dniu rozpoczęcia od godziny 15:00, a wyjazd w dniu zakończenia do godziny 12:00.**



### Program:

Wyruszyć z nami na ich poszukiwanie... Tylko pamiętaj, że nie zawsze będzie łatwo. W Borach Tucholskich można się bowiem doskonale schować i gubić ślady. Dlatego zanim wyruszymy na wędrówkę w poszukiwaniu Pikachu i jego kompanów będziemy musieli zdobyć mnóstwo nowych umiejętności, które pozwolą nam na ich odszukanie...



**Pokemony Leśne:** nasz Zamrzenicki Pokemon Leśny jest bliskim krewnym japońskiego Forretressa. Najczęściej można go spotkać w koronach drzew. Zeby go złapać będziemy musieli przyswoić sobie elementy alpinistyki. Nauczymy się wiązania węzłów, wspinaczki po skrzynkach i po odpowiednim przeszkoleniu pod okiem naszego doświadczonego instruktora wskoczmy w uprząż i poszukamy Leśnego Pokemona widzianego ostatnio w Zamrzenickim Parku Linowym. Polowanie zakończymy szalonym zjazdem „kolejką tyrolską”... Ci najbardziej odważni będą mogli zjechać głową w dół!

**Pokemony Walczące:** zanim wyruszymy na poszukiwania Walczących Pokemonów – Makuhiity i Hariyamy – weźmiemy udział w treningach strzeleckich. Nauczmy się posługiwania lukami i procami, strzelania z krótkiej i długiej broni pneumatycznej. Zaszczyci złapania Pokemonów Walczących dostąpi ta drużyna, która wygra potyczkę z użyciem elektronicznych symulatorów broni (paintball elektroniczny).

**Pokemony Wodne:** by dotrzeć do Wodnych Pokemonów mieszkających na „Tajemniczej Wyspie” będziemy musieli wcześniej zbudować tratwy lub skorzystać z kajaków. Może się zdarzyć, że konieczna będzie szybka ewakuacja z wyspy, do której wykorzystamy prawdziwą, profesjonalną, morską tratwę ratunkową. Będziemy bawić się z Wodnymi Pokemonami w przeciąganie liny w wodzie, przechodzenie wodnego mostu linowego oraz pływanie na bardzo dużych dętkach.



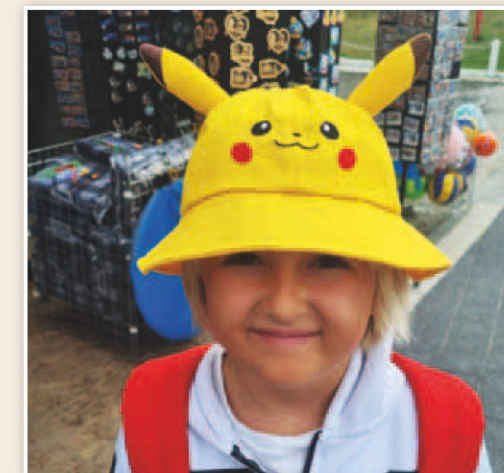
**poszukiwania Pokemonów:** aby łatwo odnaleźć Pokemony Leśne będziemy uczyć się „czytania map”, ćwiczyć orientację w terenie i posługiwać się busołą podczas podchodów i gier terenowych.

**przetrwanie podczas poszukiwań:** będziemy budować tratwy, szalasy, uczyć się rozpalania ognisk, rozpoznawania jadalnych roślin, grzybów i tropów pokemonów, wędkowania i pieczenia podplomyków.

**„Na ratunek Pokemonom”:** nauczymy się nieść pomoc przedmedyczną „chorym Pokemonom” metodami prowizorycznymi, konstruować nosze, transportować „rannego Pokemona” w trudnych warunkach terenowych.

**„Potyczka z Zespołem R”:** (dwudniowa leśna misja), przygotowujemy naszą bazę (schronienie) wraz z Leśnymi Pokemonami, podzieleni na małe zespoły, będziemy realizować otrzymane zadania, przygotowując wspólnie posiłki, by nabrać sił do ostatecznej potyczki z Zespołem R.

**Chillout:** po trudach poszukiwań Pokemonów i „walk” z Zespołem R zrelaksujemy się na plaży i wykapiemy pod opieką ratownika wodnego; zabawowo pokonamy wojskowy tor przeszkód, pojeździmy na rowerach po ścieżkach Borów Tucholskich oraz upieczemy kielbaski na wieczornym ognisku wspominając nasze eskapady i „starcia”.



Uczestnicy będą zdawać telefony komórkowe wychowawcom na czas ciszy nocnej.

Realizacja programu obozu będzie dostosowana do indywidualnych możliwości większości uczestników.

Wszystkie zajęcia odbywać się będą pod fachową opieką wychowawców, ratowników wodnych i instruktorów.

Każdy otrzyma pamiątkowy medal „Poszukiwacza Pokemona”.

kod imprezy: ZAMR		FIRST MINUTE	
Cena podstawowa		01.01.2024 – 29.02.2024	
Turnus I - V	Domek	3.299 zł	2.999 zł
Turnus VI	Domek	2.999 zł	2.699 zł

- First Minute - ilość miejsc ograniczona (decyduje kolejność zgłoszeń).
- First Minute - łączy się ze zniżkami ze str. 3.